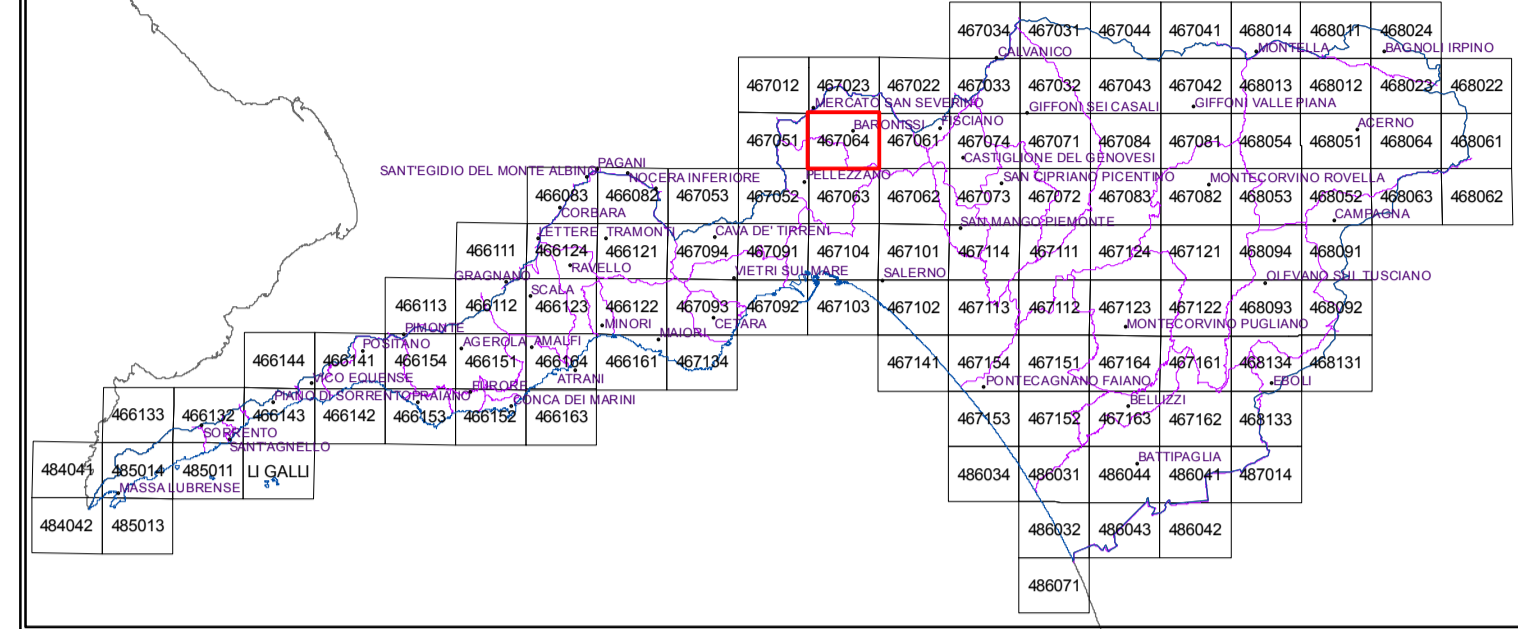


**PIANO PER L'ASSETTO IDROGEOLOGICO**  
ex Autorità di Bacino Regionale in Destra Sele



SEZIONE: **GEOLOGIA**  
ELABORATO: **CARTA GEOMORFOLOGICA FINALIZZATA ALLA VALUTAZIONE DELLA PERICOLOSITA' DA FRANA**  
CODICE: **F\_GMRF\_467064\_REV\_1**  
SCALA: **1:5.000**  
GENNAIO 2017

SEGRETERIA TECNICO OPERATIVA  
Gruppo di lavoro Decreto n°29 del 01.08.2016  
Responsabile del Procedimento  
dott. Filomena Moretta  
IL VICARIO DEL SEGRETARIO GENERALE  
arch. Giuseppe Grimaldi

**LEGENDA**

<b>UNITA' MORFOLOGICHE E FORME ASSOCIATE DI GENESI COMPLESSA</b>	<b>FORME FLUVIALI E DI VERSANTE DOVUTE AL DILAVAMENTO</b>
SSM, Superficie sommitale	ZOB, Zero Order Basin
LPD, Lembo di paleosuperficie deposizionale dislocata dalla tettonica	VLV, Vallecola a V
RIS, Rilievo isolato	VLU, Vallecola a U (con materiale colluviale e/o di frana in alveo)
CR, Crinale	AFTI, Valle torrentizia molto incisa
SLL, Sella	FS, Fossi e solchi di erosione
SDP, Superficie a debole pendenza	VFCS, Vallecola a fondo concavo sospesa
RI, Ripiano intermedio	VCL, Vallecola a fondo concavo
VFDM, Versante fluvio_denudazionale di bacino imbrifero montano	FRCD, Fianco di reiniezione di conoide detritico alluvionale inattivo
VFDC, Versante fluvio_denudazionale di bacino imbrifero collinare	FFL, Versante di erosione fluviale
VDC, Versante denudazionale	FRR, Forra o valle fluviale molto indsa
DPEN, Depressione endoreica	CDA, Conoide detritico alluvionale attivo
GLCA, Glacis di accumulo	CDAQ, Conoide detritico alluvionale quiescente
PAL, Piana alluvionale	CDAL, Conoide detritico alluvionale inattivo
<b>FORME A CONTROLLO LITO-STRUTTURALE</b>	CA, Conoide alluvionale
GLP, Guglia_Pinnacolo	ADT, Accumulo detritico di fondovalle generato da sovralluvionamento
CRST, Cresta o crinale molto serrato	CCL, Conoide detritico colluviale
SME, Scarpata sommitale_comice	TCL, Talus detritico colluviale
SPE, Scarpata	TF, Terrazzo fluviale
LEV, Versante litostutturale	SEL, Scarpata di terrazzo o di erosione fluviale
SLS, Superficie litostutturale_versante di strato	SEL, Scarpata fluviale soggetta a scalciamento al piede per erosione laterale
PEV, Versante di recessione poco evoluto	SFSS, Scarpata di fosso in erosione
MEV, Versante di recessione evoluto	
<b>FORME FLUVIALI E DI VERSANTE DOVUTE ALLA GRAVITA'</b>	
FLDA, Falda detritica attiva	
FLDQ, Falda detritica quiescente	
CDA, Cono detritico attivo	
CDQ, Cono detritico quiescente	
CDI, Cono detritico inattivo	
VSCF, Versante o scarpata di degradazione soggetti a crolli e/o flussi detritici	
SDA, Scarpata di degradazione	
CSD, Canalone in roccia con scariche di detritto	
VSEC, Versante o scarpata di degradazione soggetti a erosione calcincoide e crolli	
<b>IDROGRAFIA</b>	
AL, Alveo fluviale o torrentizio	
<b>FORME CARSICHE</b>	
CTC, Conca lettario-carsica	
DLN, Dolina	
DLNC, Dolina caturrata	
<b>FORME DI DEPOSIZIONE DA CARISMISMO</b>	
PLTR, Piacca di travertino	
TRTR, Terrazzo in travertino	
SCTR, Scarpata di terrazzo in travertino	
<b>FORME DI ORIGINE VULCANICA</b>	
TIG, Terrazzo e ripiano in ignimbriti e/o piroclastiti	
STIG, Scarpata di terrazzo in ignimbriti e/o piroclastiti	
<b>FORME ED ELEMENTI DI ORIGINE MARINA</b>	
TM, Terrazzo marino	
TAM, Terrazzo di abrasione marina	
SEM, Scarpata di erosione marina_falesia	
SCG, Scoglio o faraglione	
SP, Spiaggia	
PCS, Piana costiera	
<b>FORME ANTROPICHE</b>	
ARA, Area rimodellata antropicamente	
CV, Cava_sbanramento	
FCV, Fronte di cava_sbanramento	
PCV, Piazzale di cava_sbanramento	
CVF, Fossa di cava_sbanramento	
SCA, Scarpata antropica	
RLVG, Rilievato o riporto	
RLV, Rilievato stradale o ferroviario	
DIRP, Discarica_riporto	
TCAT, Avei tombati e/o attraversamenti	
VLAT, Tombature e/o attraversamenti reticolo minore	
TCBS, Tratto di corso d'acqua con briglie o soglie di fondo	
ALVS, Alveo strada	
OPM, Opere marittime	
FRANA - cfr. Inventario Frane (elaborato F_INVFRN)	